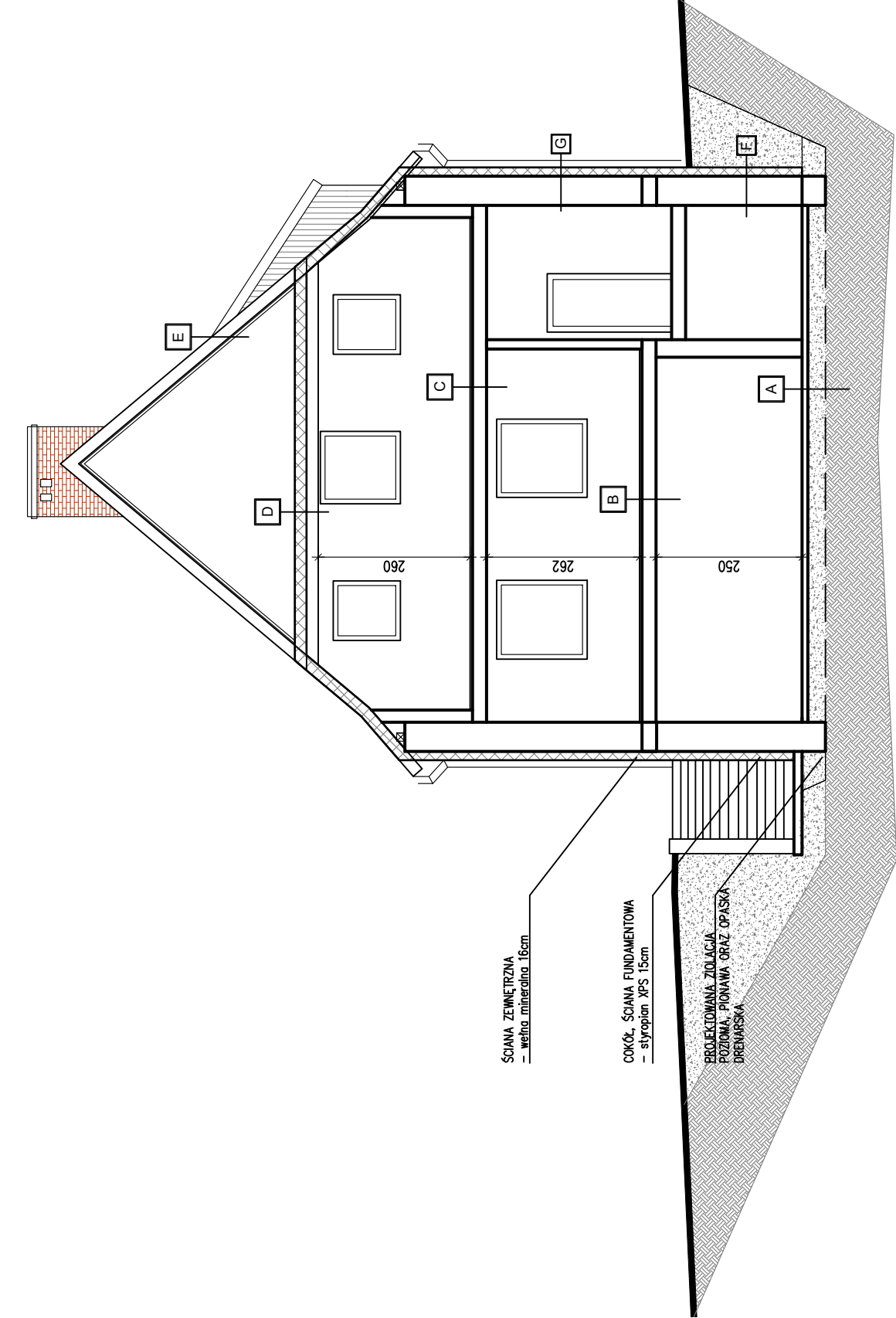


PRZEKRÓJ A-A



A	Posadzka betonowa	~30cm
	Podsyпка płaskowa–płasek drobny	~20cm
	Grunt rodzimy	

B	Gres	
	Posadzka betonowa	~5,0cm
	Konstrukcja stropu	~25cm
	Tynk cementowo–wapienny	~2,0cm

C	Wykładzina gumowa/dywanowa	
	Posadzka betonowa	~5,0cm
	Konstrukcja stropu	~25cm
	Tynk cementowo–wapienny	~2,0cm

D	Deska	
	Konstrukcja stropu	~20cm
	Folia paroprzepuszczalna	
	Projektowane ocieplenie wełna mineralna	14cm
	płyty GKF na stelażu	

E	Dachówka	
	Łata	
	Kontrłata	
	Membrana dachowa	14,0cm

F	Izolacja przeciwilgociowa	
	Projektowane ocieplenie – styrodur	15cm
	Izolacja przeciwilgociowa	
	Ściana konstrukcyjna z cegły pełnej i kamienia naturalnego	~57cm
	Tynk cementowo–wapienny/wapienny	

G	Tynk cienkowarstwowy	
	Protowane ocieplenie – wełna mineralna	16cm
	Ściana konstrukcyjna z cegły pełnej i kamienia naturalnego	~57cm
	Tynk cementowo–wapienny/wapienny	

- UWAGI:
- Pozitomy podane sa wg. stanu wykończonego ±0,00.
 - Rysunki i opisy opracowań wszystkich branż stanowią całość projektu i należy je rozpatrywać łącznie.
 - Wszelkie dostrzeżone błędy w opracowaniach projektowych należy niezwłocznie zgłaszać do zespołu projektowego ARCHLINE
 - Okna powinny być zaopatrzone w nawiewniki o regulowanym stopniu przepływu powietrza, co zapewni właściwy współczynnik infiltracji pomieszczeń.
 - Ocieplenie stropian gr. 10÷20 cm.
- Uwagi ogólne:
- Przed przystąpieniem do robót kierownik budowy powinien sprawdzić wszystkie projektowane elementy konstrukcyjne budynku. Wszelkie wątpliwości należy wyjaśnić z Projektantem.
 - Fundamenty i elementy konstrukcyjne wykonać zgodnie z rysunkami konstrukcyjnymi. Kominy i przewody wentylacyjne ocieplić wełną mineralną w przestrzeni dachowej i ponad dachem.
 - Niniejszy rysunek należy rozpatrywać łącznie z całym wielobranżowym projektem budowlanym, którego jest integralną częścią.
 - Należy pracować tylko na podstawie wymiarów podanych na rysunku; przed przystąpieniem do robót Wykonawca powinien sprawdzić na budowie wszystkie rzędne wysokościowe oraz wymiary poziome; rozwiązania wynikające z różnic wymiarów podanych na rysunku i wymiarów rzeczywistych należy uzgodnić z Projektantem.
 - Wszystkie prace należy wykonywać, a specyfikowane materiały stosować zgodnie z właściwym regulacjami prawnymi i normatywnymi oraz zgodnie ze sztuką budowlaną.
 - Wskazane produkty należy rozumieć jako komplet niezbędnych elementów i dodatków niezbędnych do właściwego montażu oraz ich poprawnego funkcjonowania zgodnie z zaleceniami producentów.
 - Wszystkie prace przygotowawcze, wykończeniowe, użytkowe, eksploatacyjne i konserwacyjne, związane i przewidzianymi przez producentów danych produktów i powinny być poprzedzane zapoznaniem się przez Wykonawcę z właściwymi Kartami katalogowymi i instrukcjami producentów.

DOKUMENTACJĘ NALEŻY ROZPATRYWAĆ KOMPLEKSOWO WRAZ Z POZOSTAŁYMI BRANŻAMI.

ARCHLINE
Pracownia Projektowa

PRACOWNIA PROJEKTOWA arch. Zbigniew Mickiewicz
Uboche 300, 59-620 Gryfów Śląski
tel. +48 757813134, e-mail:biuro@arch-line.pl, www.arch-line.pl

Tytuł/rysunku:	Skala: 1:100	
	SCHEMAT PODDASZA A-A	
Temat:	TERMOMODERNIZACJA BUDYNKÓW OŚWIATOWYCH NA	
	TERENIE GMINY LUBAŃ – SZKOŁA PODSTAWOWA RADOSTÓW ŚREDNI	
Investor:	GMINA LUBAŃ UL. DĄBROWSKIEGO 18 59-800 LUBAŃ	
Objekt/adres:	BUDYNEK SZKOŁY PODSTAWOWEJ DZIAŁKA NR 132/1 OBRĘB 0012 RADOSTÓW ŚREDNI GMINA LUBAŃ - GMINA WIEJSKA RADOSTÓW ŚREDNI 54	
Projektował:	Nazwisko: mgr inż. arch. Zbigniew Mickiewicz (spec. architektoniczna) nr upr. 11/DOŚ/12 (spec.konstrukcyjno - budowlana) DOLE DOŚ/BO0368/2	Podpis:
Asystent:	inż. arch. Monika Kubieniec	
Data:		20/02/2023
Format:		A3
Nr rys.:		A8